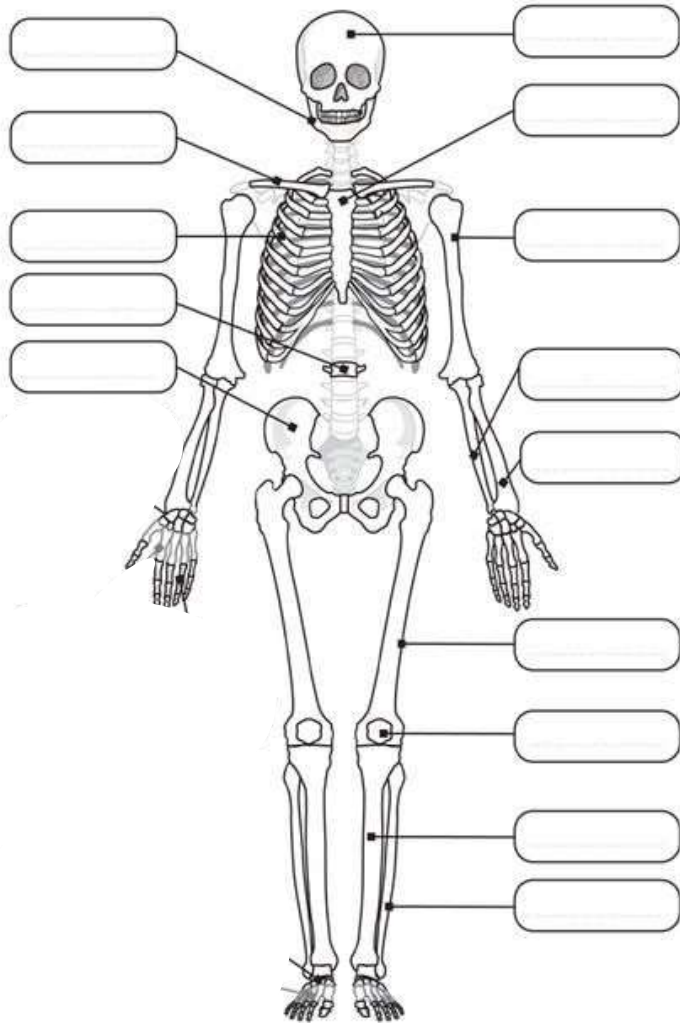


1 PRACOVNÍ LIST – SOUSTAVA OPĚRNÁ – KOSTRA

1. Přiřaď k obrázku správné názvy



2. Napiš na linku, které znáš klouby.

3. Nejmenší kůstky najdeme v našem těle ve středním uchu, těsně za ušním bubínkem. Vylušti přesmyčky a zapiš, jak se kůstky jmenují.

DÍVKOKLAD _____

LINVADKAKO _____

NEKTŘMÍ _____

4. **Vyznač kosti:** horní končetiny žlutě, dolní končetiny zeleně, trup modře.

V	Ř	E	T	E	N	N	Í	N	Í	X
S	Í	L	Í	N	Ž	A	P	Á	N	Z
T	N	O	Ž	E	B	R	A	R	N	Á
E	T	P	V	E	N	Á	P	T	E	P
H	E	A	P	Á	T	E	Ř	N	L	Ě
E	K	T	K	L	Í	Č	N	Í	O	S
N	O	K	Í	N	D	U	R	H	H	T
N	L	A	Á	V	O	K	T	Ý	L	N
Í	Z	Á	N	Á	R	T	N	Í	X	Í

5. **Člověk si může zničit páteř. Potom dochází k vadnému držení těla a bolestem v zádech. Zkus se zamyslet a napsat, jak tomu můžeme předcházet.**

Křížovka: MÚHLHAUSEROVÁ, Hana. *Soubor námětů, úkolů a zajímavostí k přírodovědnému učivu pro 5. ročník.* Ilustrovala Jitka KREJČÍŘÍKOVÁ. Vytiskla TISKÁRNA SLÁDEK ZNOJMO 2007.

Zdroj k obrázkům:

<http://juegoseducativospipo.blogspot.com/2012/10/our-bones.html?m=1>