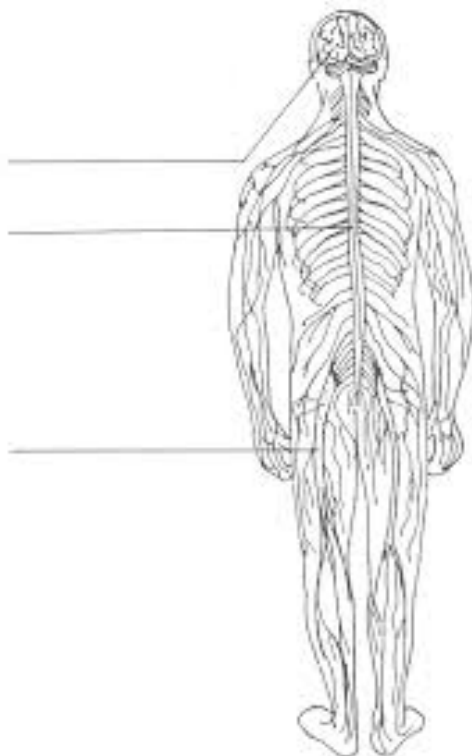


## 3 PRACOVNÍ LIST – ŘÍDÍCÍ SOUSTAVA

### 1. Popiš části nervové soustavy.



2. Člověk si může poškodit i mozek. Co se stane? Zkus se zamyslet, jakým způsobem se dá mozek zranit a jak tomu předcházet.

---

---

---

---

---

---

---

---

---

---

---

---

### 3. Vyber z nabídky správné údaje a napiš je k pojmu mozek nebo nervy.

*Nabídka: spojují mozek a míchu, vysílá tělu příkazy, je v lebce, je jimi protkáno tělo, kontrolní centrum těla, vedou z mozku příkazy do těla, pamatuje si.*

MOZEK

NERVY

### 4. Zakroužkuj správné odpovědi:

Vlákna, která vedou zprávy do mozku jsou

a) nervy

b) žíly

c) svaly

Svazek nervů procházející páteří se nazývá

a) tepna

b) mícha

c) chrupavka

Nervovou soustavu tvoří

a) nervy

b) mozek

c) mícha

Řídící centrum celého těla je uloženo v

a) míše

b) kostře

c) mozku

Námět vlastní

Zdroje k obrázkům: <http://zakladniskolacheb.cz/wp-content/uploads/P%C5%99%C3%ADrodov%C4%9Bda-5.ro%C4%8Dn%C3%ADk-Pracovn%C3%AD-listy.pdf>