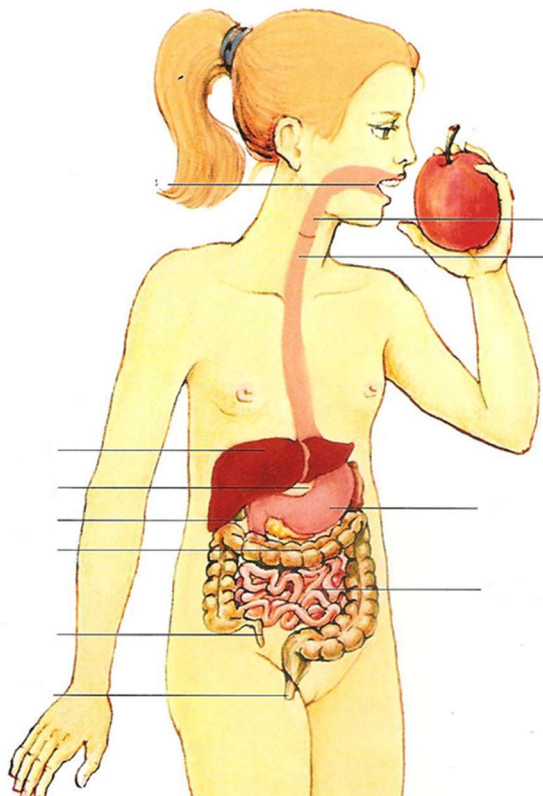


4 PRACOVNÍ LIST – TRÁVICÍ SOUSTAVA

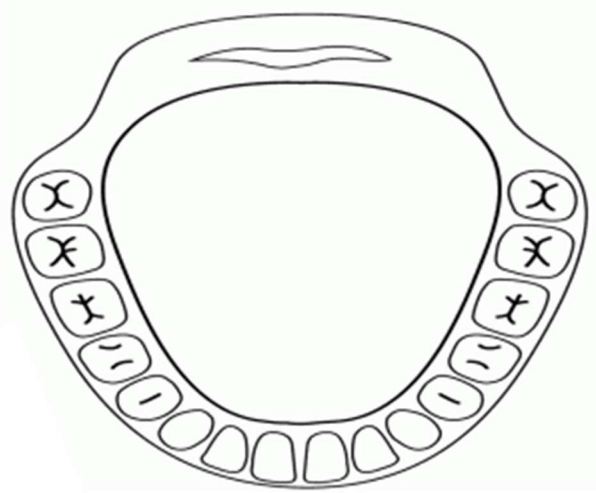
1. Umíš popsat části trávicí soustavy?



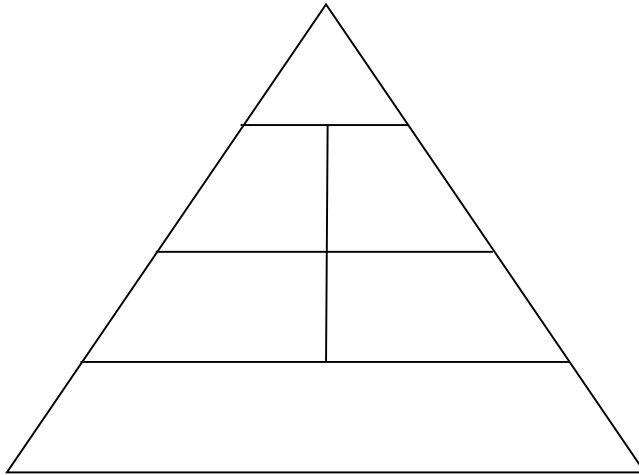
2. Zkus správně očíslovat dvojice patřící k sobě.

1.	ústa (jazyk, zuby, sliny)		polykání potravy
2.	hltan		zpracování potravy
3.	jícen		oddělení vody a zahuštění nestrávených látek
4.	žaludek		rozmělnění potravy a smísení se slinami
5.	tenké střevo		pohyb potravy v žaludku
6.	tlusté střevo		odvádění nestrávených látek z těla
7.	konečník		prolínání a vstřebávání látek do krve

3. Pokus se popsat jednotlivé zuby.



4. Říká ti něco potravinová pyramida? Zkus ji popsat.



5. Zamysli se nad tím, proč je důležité jíst zdravě. Jak bychom si nesprávným jídlem mohli ublížit? Zkus to napsat.

Námět vlastní

Tabulka: MÚHLHAUSEROVÁ, Hana. *Soubor námětů, úkolů a zajímavostí k přírodovědnému učivu pro 5. ročník.* Ilustrovala Jitka KREJČIŘÍKOVÁ. Vytiskla TISKÁRNA SLÁDEK ZNOJMO 2007.

Zdroje k obrázkům: https://www.onlineomalovanky.cz/omalov%C3%A1nka-%C3%9Asta-se-zuby_15832.html

MATYÁŠEK, Jiří a kol. *Přírodověda 5, učebnice pro 5. ročník ČLOVĚK A JEHO SVĚT, NOVÁ ŠKOLA 2011, ISBN 978-80-7289-301-0*