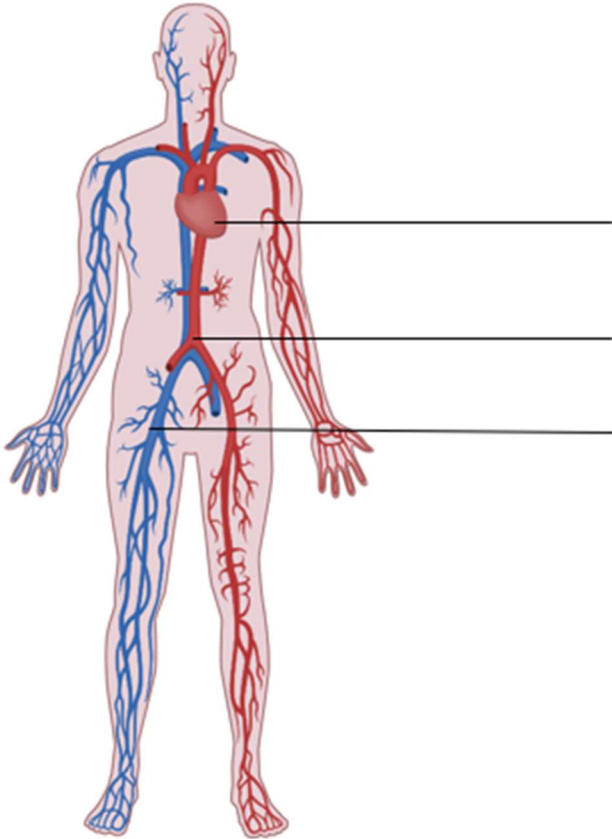


6 PRACOVNÍ LIST – OBĚHOVÁ SOUSTAVA

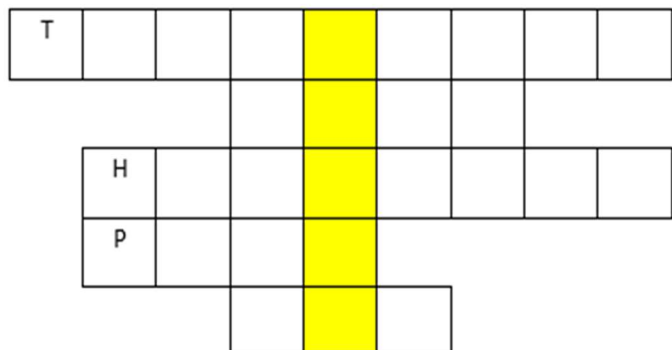
1. Označ části oběhové soustavy.



2. Uveď všechny části krve a jejich funkce.

3. Křížovka. Co víš o krevním oběhu?

1. převedení krve jednoho člověka druhému
2. Úkolem cév je rozvádět po těle
3. Srdce je uloženo v
4. Srdce vhání odkysličenou krev do
5. Údery srdce vnímáme na zápěstí jako



Tajenka: _____ je mohutný dutý _____, který pracuje _____.

4. Zakroužkuj písmena u nepravdivých výroků, piš je do tajenky a dopiš větu.

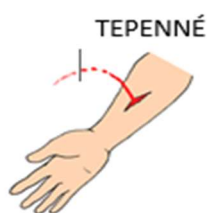
Krev:

1. je červená tělní tekutina
2. proudí v těle v uzavřeném krevním oběhu
3. je v těle v omezeném množství
4. rozvádí po těle kyslík, živiny a další látky
5. okysličená proudí žilami
6. skládá se z červených a bílých krvinek, krevních destiček a plazmy
7. rozděluje se do několika krevních skupin (A, B, AB, 0)
8. je vháněna do plic, kde se okysličuje
9. červené krvinky pomáhají zastavit krvácení
10. odkysličená krev proudí tepnami
11. bílé krvinky pohlcují a zneškodňují cizorodé látky
12. krevní destičky rozvádějí po těle kyslík

M
V
D
I
Á
E
P
U
R
C
L
E

Tajenka: _____ krve je _____

5. Při úrazu dochází velmi často ke krvácení. Může jít o krvácení:



Vyber z nabídky, které údaje se hodí pro ošetření jednotlivých poranění, a k obrázkům dopiš příslušná čísla.

1. vyčistit okolí rány; 2. přiložit sterilní obvaz; 3. přiložit tlakový obvaz; 4. zaškrtnit nad ránou;
5. napsat na lístek čas zaškrtnutí; 6. zalepit, nebo zavázat; 7. zajistit lékařské ošetření

Námět vlastní

Tajenka: MÚHLHAUSEROVÁ, Hana. *Soubor námětů, úkolů a zajímavostí k přírodovědnému učivu pro 5. ročník.* Ilustrovala Jitka KREJČÍŘÍKOVÁ. Vytiskla TISKÁRNA SLÁDEK ZNOJMO 2007.

Zdroje k obrázkům:

http://www.neobycejnerodicovstvi.cz/tepenne_krvaceni.html

<https://hasici-touskov.cz/2018/12/prvni-pomoc-pri-krvaceni/>

<https://www.thinglink.com/scene/502143544287297537>