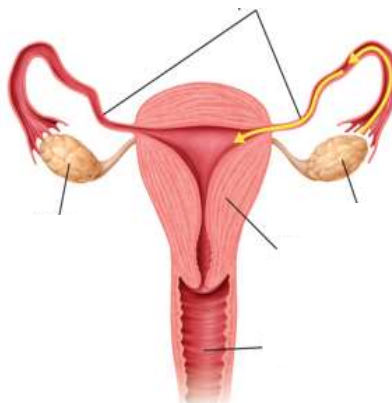
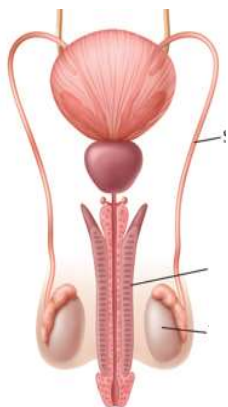
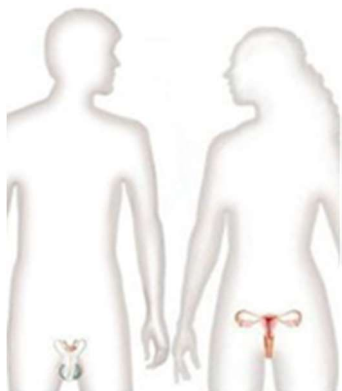


# 8 PRACOVNÍ LIST – ROZMNOŽOVACÍ SOUSTAVA

1. Doplně do obrázků názvy částí rozmnožovací soustavy.



2. Zkus doplnit text do vět.



Ženské pohlavní orgány se nazývají \_\_\_\_\_, ve kterých dozrávají pohlavní buňky zvané \_\_\_\_\_. Mužské pohlavní orgány jsou \_\_\_\_\_, ve kterých se vytvářejí mužské pohlavní buňky zvané \_\_\_\_\_. Aby v těle matky vznikl zárodek, musí splynout \_\_\_\_\_ s \_\_\_\_\_. Na konci 9. měsíce po oplození dochází k \_\_\_\_\_, kdy malý človíček přichází na svět.

3. Porovnej, čím se vyznačuje žena a čím muž. Spoj čarami, co k sobě patří.

má větší zájem o módu

má širší boky

má více svalové hmoty

v dospělosti má na hlavě kouty

MUŽ

ŽENA

má hrubší hlas

má menší sílu

má vyvinutější prsa

4. Zamysli se nad tím, jak by se k sobě měli chovat muž a žena. Co znamená pojem gentleman, jak se chová?

---

---

Zdroje k obrázkům:

<http://alumnosdecuarto2016.blogspot.com/2017/03/reproductive-system.html>

[http://rysava.websnadno.cz/prirodoveda\\_5.roc/rozmnozovaci.htm](http://rysava.websnadno.cz/prirodoveda_5.roc/rozmnozovaci.htm)