

1 DOPIS OBRA BUMBÁCE



Dílčí cíl pro učitelku: kognitivní – prostřednictvím pohádkového příběhu seznámit děti s ekosystémem lesa, přiblížit jim vhodné a nevhodné chování v přírodě.

Činnost z hlediska učitelky: přímá pedagogická činnost s třídou dětí v průběhu dne podle připravené části edukačního projektu v prostředí školy v přírodě s převahou verbální i nonverbální komunikace s dětmi.

Dílčí cíl pro dítě: seznámit se s životem v lese, vyjadřovat svou představivost a fantazii prostřednictvím verbálního projevu.

Činnost z hlediska dítěte: činnost převážně kooperativního charakteru.

Úkoly pro dítě:

- seznámit se s postavami skřítků a víl, jejich prostřednictvím si přiblížit vzájemné vazby v přírodním celku – lese,
- vybarvit obrázek (příloha č. 6).

Předpokládané materiálně didaktické prostředky:

- dopis napsaný na pomačkaný útržek papíru – vzkaz od skřítků,
- obrázek lesa (příloha č. 1).

Postup realizace dílčí aktivity:

Motivace: lesní skřítkci a luční víly posílají dětem žádost o pomoc, protože jejich říši začal ničit zlý obr Bumbác (ukázka obrázku zničeného lesa – příloha č. 3). Zachránit jejich svět pomůžeme tím, že splníme pár úkolů (ty jsou rozvrženy do jednotlivých dnů). Za každý splněný úkol pošlou skřítkci dětem nějakou odměnu (kamínek, semínko, knoflík z kabátku, šišku, ...).

1. úkol: učitelka po přečtení vzkazu vyzve děti k vyjádření, jak bychom mohli skřítkům a vílám pomoci, zároveň volí nápomocné otázky typu: „Kdo žije (roste) v lese? Co do lesa patří × nepatří? Jak se máme v lese chovat?“.

Jak se máme a nemáme v lese chovat (příloha č. 4).

Poznávání piktogramů dětmi (příloha č. 5).

Slovní vyjádření představy podoby obra, skřítků a víl dětmi (příloha č. 2).



Obrázek 1 - Obrázek lesa (příloha č. 1)

Zdroj: <https://www.detskysen.com/3d-tapeta-zviratka->



Obrázek 2 – Podoby skřítků (příloha č. 2)

Zdroj: <https://cz.pinterest.com/pin/852376666949412992/>



Obrázek 3 - Podoba víly (příloha č. 2)

Zdroj: <https://navolnenoze.cz/prezentace/adela-moravcova/galerie/27687/>



Obrázek 4 - Podoba skřítky (příloha č. 2)

Zdroj: <https://navolnenoze.cz/prezentace/adela-moravcova/galerie/29228/>



Obrázek 5 - Podoby skřítků (příloha č. 2)

Zdroj: <https://cz.pinterest.com/pin/63754150962656125/>



Obrázek 6 - Zničený les obrem Bumbácem (příloha č. 3)

Zdroj: www.vectorstock.com/23247629



Obrázek 7 - Jak se máme × nemáme v lese chovat (příloha č. 4)

Zdroj: <https://www.pinterest.fr/pin/540361655268875727/>



Obrázek 8 - Jak se máme × nemáme v lese chovat (příloha č. 4)

Zdroj: <https://www.pinterest.fr/pin/380906080960298490/>



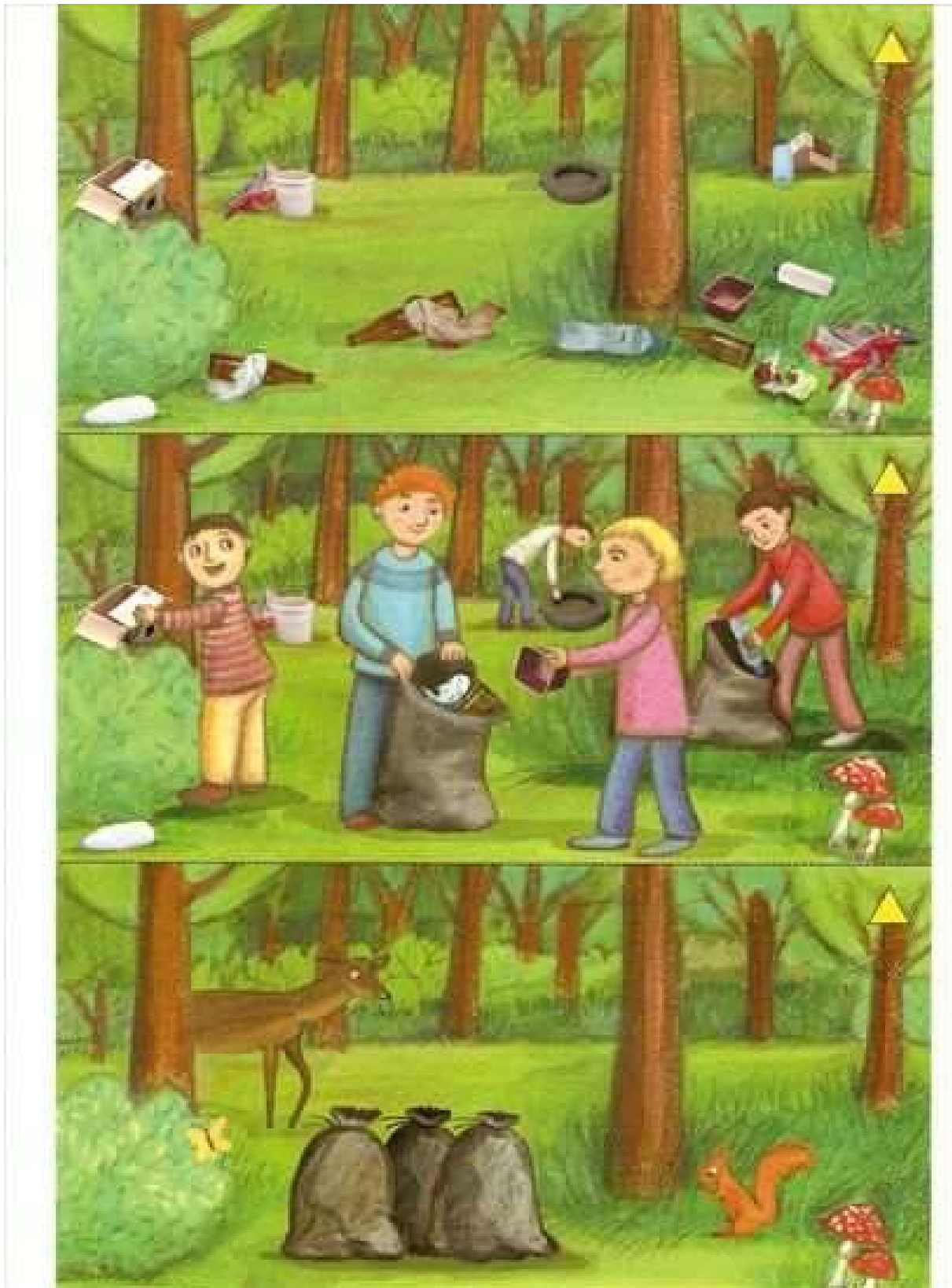
Obrázek 9 - Jak se máme × nemáme v lese chovat (příloha č. 4)

Zdroj: <https://www.pinterest.fr/pin/380906080960298545/>



Obrázek 10 - Jak se máme × nemáme v lese chovat (příloha č. 4)

Zdroj: <https://www.pinterest.fr/pin/679480662508951885/>



Obrázek 11 - Jak se máme × nemáme v lese chovat (příloha č. 4)

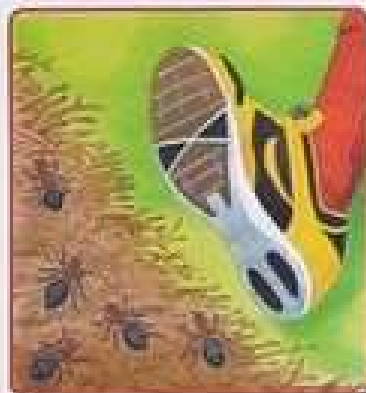
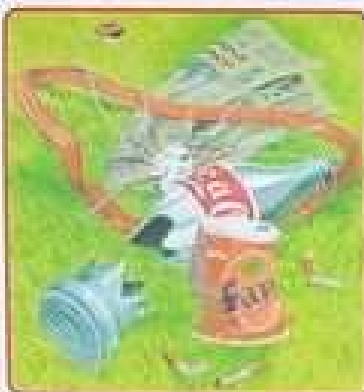
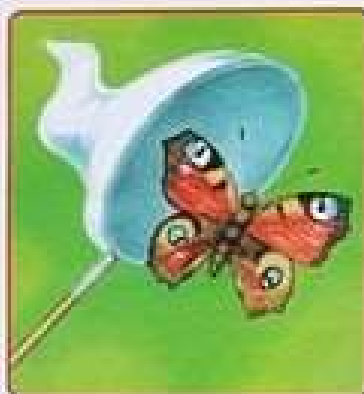
Zdroj: <https://www.pinterest.fr/pin/514254851186862804/>



Obrázek 12 - Piktogramy v lese (příloha č. 5)

Zdroj: <https://www.pinterest.fr/pin/172544229462858824/>

ЭТОГО НЕ СЛЕДУЕТ ДЕЛАТЬ В ЛЕСУ



ΦΓΟΣ

ΕΡΕ

Obrázek 13 - Piktogramy v lese (příloha č. 5)

Zdroj: <https://www.pinterest.fr/pin/717550153109464590/>



Obrázkový úkol k příběhu *Ztratil se Brok: Co nepatří do lesa*

Obrázek 14 – Omalovánka (příloha č. 6)

Zdroj: <http://vytvarna-vychova.cz/co-nepatri-do-lesa-2/>